



68194 - CZAJNIK ELEKTRYCZNY 1,7L REGULACJĄ TEMPERATURY W RĄCZCE

CZĘŚCI ZAMIENNE



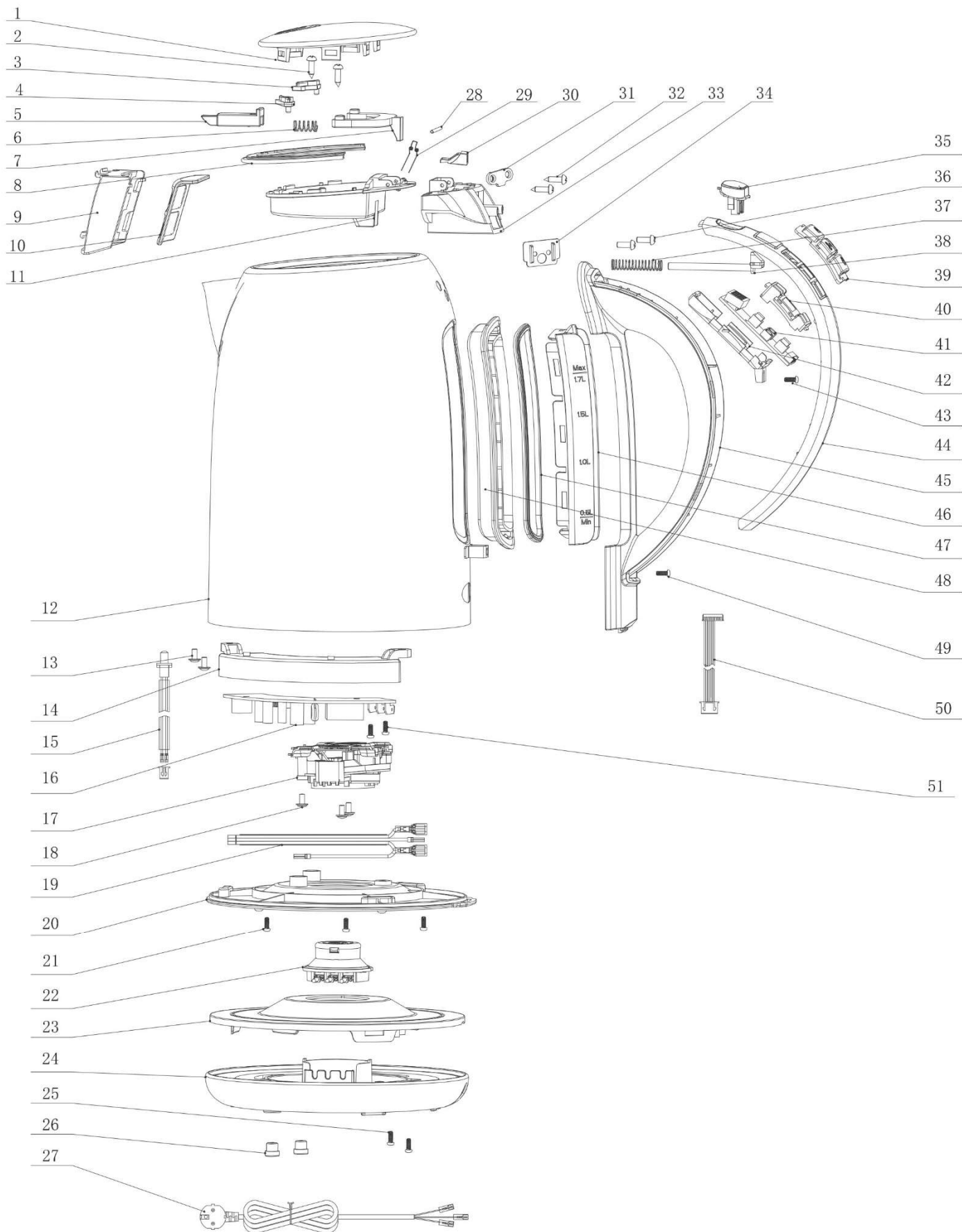
TOYA S.A.

AKTUALIZACJA: 2 PAŹDZIERNIKA 2019

W wyniku ciągłego rozwoju produktów, **TOYA S.A.** zastrzega sobie prawo do dokonywania zmian konstrukcyjnych i technologicznych w produkcie bez uprzedniego informowania.



Rysunek złożeniowy





Lista części zamiennych

NO.	NR SAP	IN ENGLISH	OPIS
1	Z68194-01	LID ASSM	
2	Z68194-02	SCREW	
3	Z68194-03	LID LOCK CONNECTOR (LEFT)	
4	Z68194-04	LID LOCK CONNECTOR (RIGHT)	
5	Z68194-05	LID LOCK	
6	Z68194-06	SPRING	
7	Z68194-07	PUSH ROD	
8	Z68194-08	SILICON RING	
9	Z68194-09	FILTER HOLDER	
10	Z68194-10	FILTER	
11	Z68194-11	LID DOWN COVER	
12	Z68194-12	KETTLE BODY ASSM	
13	Z68194-13	SCREW	
14	Z68194-14	ELECTRIC BOARD CONTAINER	
15	Z68194-15	TEMPERATURE PROBE WIRE ASSM	CZUJNIK TEMPERATURY
16	Z68194-16	ELECTRIC BOARD	PŁYTKA GŁÓWNA
17	Z68194-17	CONTROLLER (JIATAI)	ZŁĄCZE Z TERMOSTATAMI
18	Z68194-18	SCREW	
19	Z68194-19	EXTERNAL WIRE ASSM	
20	Z68194-20	BODY BOTTOM COVER	
21	Z68194-21	SCREW	
22	Z68194-22	CONNECTOR (JIATAI)	ZŁĄCZE DOLNE
23	Z68194-23	ELECTRIC POWER BASE UP	
24	Z68194-24	ELECTRIC POWER BASE DOWN	
25	Z68194-25	SCREW	
26	Z68194-26	RUBBER FEET	
27	Z68194-27	POWER CORD ASSM	
28	Z68194-28	SHAFT	
29	Z68194-29	SPRING	
30	Z68194-30	DAMPING	
31	Z68194-31	DAMPING CLAMP	
32	Z68194-32	SCREW	
33	Z68194-33	LID BRACKET	
34	Z68194-34	SILICON SLICE	
35	Z68194-35	LID BUTTON	
36	Z68194-36	SCREW	
37	Z68194-37	SPRING	
38	Z68194-38	PUSH ROD	
39	Z68194-39	SILICON BUTTON	
40	Z68194-40	BRACKET	
41	Z68194-41	DISPLAY BOARD	PŁYTKA STERUJĄCA
42	Z68194-42	DISPLAY BOARD CONTAINER	
43	Z68194-43	SCREW	
44	Z68194-44	HANDLE COVER	
45	Z68194-45	HANDLE	
46	Z68194-46	WATER GAUGE COVER	
47	Z68194-47	WATER GAUGE	
48	Z68194-48	SILICON RING	
49	Z68194-49	SCREW	
50	Z68194-50	DISPLAY BOARD ASSM	
51	Z68194-51	SCREW	